



# Campagne de mesures

## Paramètres météorologiques

DIAGNOSTIC  
INSTRUMENTATION  
SUR SITE  
TRAITEMENT  
DES DONNÉES  
EXPERTISE

Les données mesurées à partir de différents capteurs permettent de calculer d'autres paramètres météorologiques pour une caractérisation complète de situations atmosphériques.



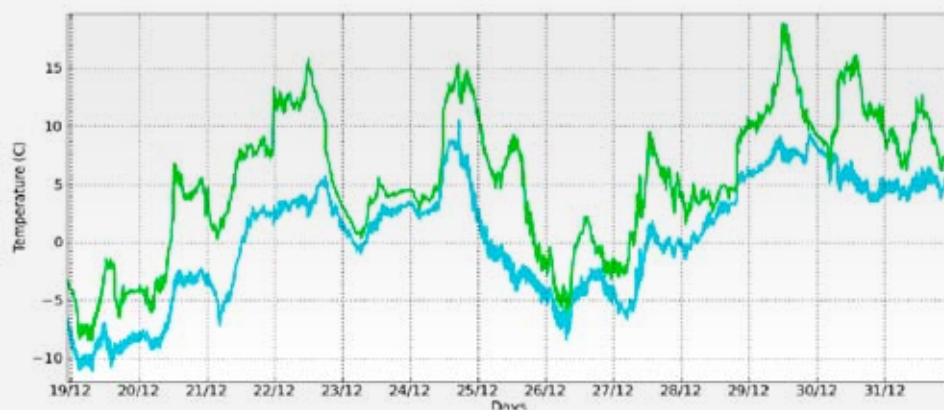
### Données météorologiques mesurées

Pression.  
Température de l'air et du sol.  
Humidité de l'air et du sol.  
Rayonnement solaire.

### Données météorologiques calculées

Température potentielle.  
Température du point de rosée.  
Température virtuelle.  
Température ressentie.  
Rapport de mélange.

Température (mesurée en vert) et point de rosée (calculée en bleu) : lorsque les deux courbes sont proches, il y a un risque de formation de brouillard.



Rayonnement solaire : certaines journées montrent un rayonnement plus faible pouvant être expliqué par une couverture nuageuse plus importante. Le peu de fluctuations de la journée du 25 indique un ciel relativement clair.

